



## ZÁKLADNÍ IDENTIFIKACE

ID	PHA-08001
Název/motiv mozaiky	Domovní znamení - holubice
Autor	návrh ?, realizace n. p. Železnobrodské sklo
Datace	1955
Místo	bytový dům, Čimická 233/13, Praha 8 - Kobylisy
GPS souřadnice	50°7'28.144"N, 14°26'56.105"E
Rozměry mozaiky, umístění	výška 0,8 m, šířka 1,7 m Mozaika je instalována nad vchodem do domu.
Výška umístění mozaiky nad zemí	3 m
Mozaika je směřována na (SS)	severovýchod
Popis okolí, statika budovy	Mozaika se nachází v městské zástavbě. V okolí se vyskytuje zeleň. Budova je v dobrém stavu, místy vykazuje drobné praskliny.
Poznámky	Tato mozaika doplňuje dvojici dalších dvou domovních znamení (motivy lípy a jabloně), která jsou instalována na tomto domě.

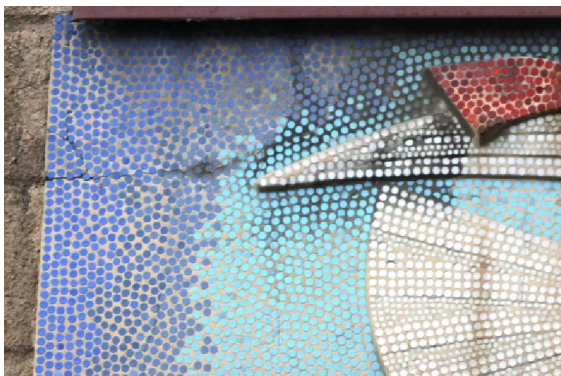
## HUMANITNÍ PRŮZKUM MOZAIKY

Bytový dům v Čimické ulici je nad vchody označen domovními znameními provedenými jako reliéfy zdobené na povrchu technikou železnobrodské mozaiky. Znamení holubice tvoří ležatě obdélná deska bez rámu, která je zasazena ve středu nad vstupem do domu. Na pozadí v několika odstínech modré je zasazena letící bílá holubice, která drží v zobáku červenou vlající stuhu a lipovou větvíčku. Na spodním okraji ji doprovází datace 1955.

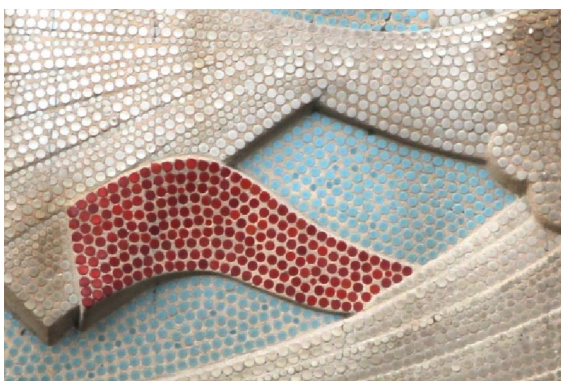
## CHARAKTERIZACE PROSTŘEDÍ A SAMOTNÉ MOZAIKY

<b>Působení okolního prostředí, míra zakrytí mozaiky, biologické poškození</b>	Mozaika je převážně v celé své ploše vystavena působení okolního prostředí, pouze svrchu je chráněna mírně přesahujícím parapetem. Biologické poškození nebylo zaznamenáno.
--	---

- prasklina běžící od levého okraje  
mozaikového obrazu



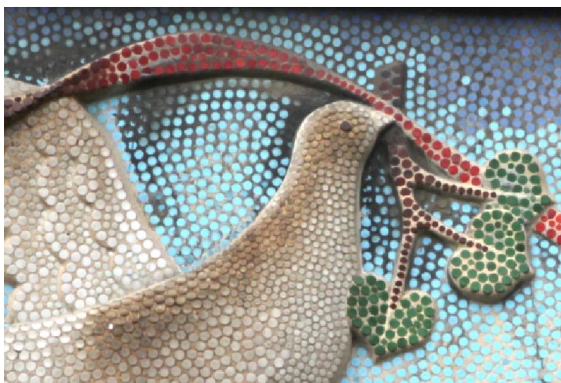
**Ztráty materiálu v ploše**  
- nebyly zaznamenány



**Použitý materiál - kostky a pojiva**

Mozaika je sestavena z nasekané tyčoviny (průměr 0,5 cm a 1 cm). Použité sklo je zakalené, bez bublin či jiných nehomogenit. Na povrchu kostek nejsou známky korozního poškození (platí pro pohledovou stranu). Povrch mozaiky je znečištěn exhalacemi. Pojivo mezi kostkami je béžové, jemnozrné.

- znečištěný povrch mozaiky  
usazenými exhalacemi – převážně u  
horního okraje a u plasticky  
vystupujících prvků



## **ANALYTICKÝ PRŮZKUM**

**Optická mikroskopie**

- nebyla provedena

**POZNÁMKY**

**Přílohy**  
**Literatura**