



ZÁKLADNÍ IDENTIFIKACE

ID	PHA-08002
Název/motiv mozaiky	Domovní znamení - jabloň
Autor	návrh ?, realizace n. p. Železnobrodské sklo
Datace	1955
Místo	bytový dům, Čimická 367/11, Praha 8 - Kobylisy
GPS souřadnice	50°7'27.905"N, 14°26'56.775"E
Rozměry mozaiky, umístění	výška 0,8 m, šířka 1,7 m Mozaika je instalována nad vchodem do domu.
Výška umístění mozaiky nad zemí	3 m
Mozaika je směřována na (SS)	severovýchod
Popis okolí, statika budovy	Mozaika se nachází v městské zástavbě. V okolí se vyskytuje zeleň. Budova je v dobrém stavu, místy vykazuje drobné praskliny.
Poznámky	Tato mozaika doplňuje dvojici dalších dvou domovních znamení (motivy lípy a holubice), která jsou instalována na tomto domě.

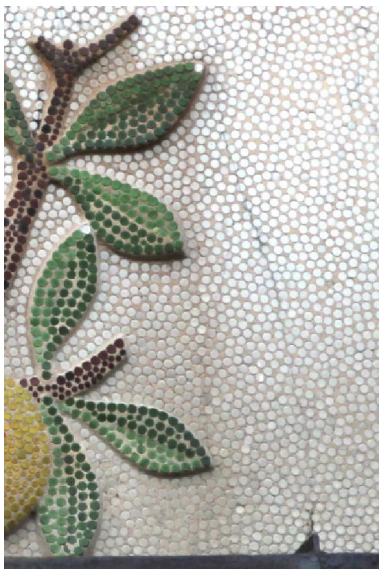
HUMANITNÍ PRŮZKUM MOZAIKY

Bytový dům v Čimické ulici je nad vchody označen domovními znameními provedenými jako reliéfy zdobené na povrchu technikou železnobrodské mozaiky. Znamení Jabloně tvoří ležatě obdélná deska bez rámu, která je zasazena ve středu nad vstupem do domu. Na bílém pozadí je zakomponována hnědá rozvětvená větev jabloně s listy ve dvou odstínech zelené a se žlutými jablky zvýrazněnými červeným akcentem.

CHARAKTERIZACE PROSTŘEDÍ A SAMOTNÉ MOZAIKY

Působení okolního prostředí, míra zakrytí mozaiky, biologické poškození	Mozaika je převážně v celé své ploše vystavena působení okolního prostředí, pouze svrchu je chráněna mírně přesahujícím parapetem. Biologické poškození nebylo zaznamenáno.
--	--

- vertikální prasklina běžící téměř přes celou mozaiku



Ztráty materiálu v ploše

- vypadlá mozaiková kostka v oblasti praskliny u levého spodního rohu mozaiky



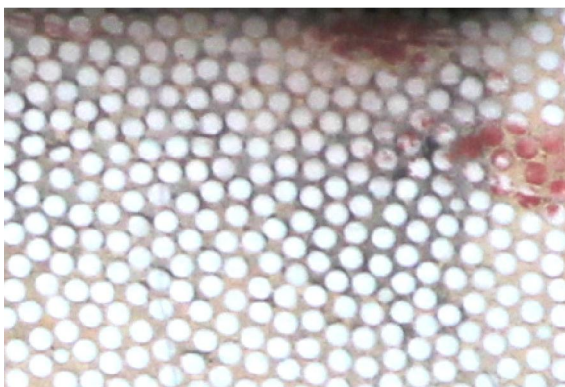
- vypadané a poškozené mozaikové kostky v oblasti praskliny u pravého spodního rohu mozaiky



Použitý materiál - kostky a pojiva

Mozaika je sestavena z nasekané tyčoviny (průměr 0,5 cm a 1 cm). Použité sklo je zakalené, bez bublin či jiných nehomogenit. Na povrchu kostek nejsou známky korozního poškození (platí pro pohledovou stranu). Místy je mozaika znečištěna exhalacemi a hnědočervenou barvou. Pojivo mezi kostkami je béžové, jemnozrné.

- znečištěný povrch mozaiky u horního okraje – usazené exhalace a hnědočervená barva



ANALYTICKÝ PRŮZKUM

Optická mikroskopie - nebyla provedena

POZNÁMKY

Přílohy

Literatura