



ZÁKLADNÍ IDENTIFIKACE

ID	PHA-10011
Název/motiv mozaiky	Nápis „Kde domov můj?“
Autor	návrh Osvald Polívka, realizace Viktor Foerster (?)
Datace	1906
Místo	obytný dům, Ruská 473/8, Praha 10 - Vršovice
GPS souřadnice	50°4'18.782"N, 14°27'6.740"E
Rozměry mozaiky, umístění	výška 0,35 m, šířka 1,8 m Mozaika je instalována nad vchodem.
Výška umístění mozaiky nad zemí	4 m
Mozaika je směřována na (SS)	sever
Popis okolí, statika budovy	Mozaika se nachází v centru města. V okolí se vyskytuje zeleň. Na budově nejsou patrné praskliny či jiná ztráta stavebního materiálu.
Poznámky	

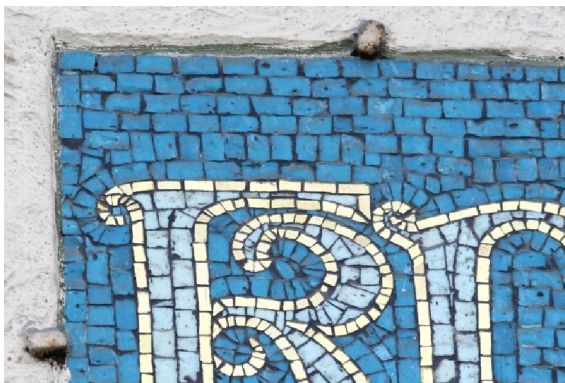
HUMANITNÍ PRŮZKUM MOZAIKY

Na secesním průčelí nájemního domu projektovaného Osvaldem Polívkou pro E. Jägera v roce 1906 byla zakomponována jednoduchá mozaika. Ležatě obdélné pole je zasazeno do plochy fasády v nadpraží hlavního vstupu. Na tyrkysovém pozadí zasazen nápis „Kde domov můj?“ vyskládaný v secesním písmu bílé barvy rámovaném na okrajích ploch zlatou linkou.

CHARAKTERIZACE PROSTŘEDÍ A SAMOTNÉ MOZAIKY

Působení okolního prostředí, míra zakrytí mozaiky, biologické poškození	Mozaika je částečně chráněna římsou. Jako rizikový faktor pro životnost mozaiky lze označit degradaci kovových úchytek rámu mozaiky. Biologické poškození nebylo zaznamenáno.
--------------------------------------------------------------------------------	----------------------------------------------------------------------------------------------------------------------------------------------------------------------------------

- začínající degradace kovových
úchytek po obvodu mozaiky



Ztráty materiálu v ploše
- nebyly zaznamenány



Použitý materiál - kostky a pojivo

Mozaika je sestavena ze štípaných skleněných kostek o přibližné velikosti 1,5 cm x 1 cm. Použité sklo je zakalené se značným počtem bublin. Na povrchu kostek nejsou známky korozního poškození (platí pro pohledovou stranu). Povrch mozaiky je znečištěn prachem, místy stavebním materiálem (omítka, spárovací hmota). Zastoupeny jsou kostky se zlacením. Pojivo mezi kostkami je tmavě šedé, spíše jemnozrné.

- skleněné kostky jsou znečištěny
prachem a stavebním materiálem



ANALYTICKÝ PRŮZKUM

Optická mikroskopie

- nebyla provedena

POZNÁMKY

Přílohy
Literatura

Pavel Vlček, Polívka, Osvald, in: Pavel Vlček (ed.), Encyklopedie architektů, stavitelů, zedníků a kameníků v Čechách, Praha 2004, s. 514.

Rudolf Pošva, Plastika a mozaika v průčelích Osvalda Polívky, kandidátská disertační práce, FA ČVUT v Praze, 1985.

Rudolf Pošva, Plastika a mozaika v průčelí Osvalda Polívky, Umění XXV, 1987, č. 5, s. 449-459.