



ZÁKLADNÍ IDENTIFIKACE

ID	PLK-PS001
Název/motiv mozaiky	Mozaikový obklad náhrobku rodiny Hynkovy
Autor	návrh ?, realizace ?
Datace	50.-80. léta 20. století
Místo	hřbitov, Plasy – Žebnice, vedle č. p. 37
GPS souřadnice	49°57'21.554"N, 13°23'30.685"E
Rozměry mozaiky, umístění	výška 1,6 m, šířka 1,1 m Mozaika je instalována na náhrobku rodiny Hynkovy.
Výška umístění mozaiky nad zemí	0 m
Mozaika je směřována na (SS)	sever (převážně)
Popis okolí, statika budovy	Mozaika se nachází na vesnickém hřbitově. V okolí se vyskytuje zeleň. Náhrobek je ve své pravé části prasklý.
Poznámky	

HUMANITNÍ PRŮZKUM MOZAIKY

Mozaika z nařezaného plochého skla černé barvy posloužila jako obklad jednoduchého pomníku náhrobku rodiny Hynkovy na hřbitově v Žebnici. V celé ploše pokrývá jednou odstupněný sokl i obě části stély, na které je posléze připevněna černá skleněná nápisová deska.

CHARAKTERIZACE PROSTŘEDÍ A SAMOTNÉ MOZAIKY

Působení okolního prostředí, míra zakrytí mozaiky, biologické poškození

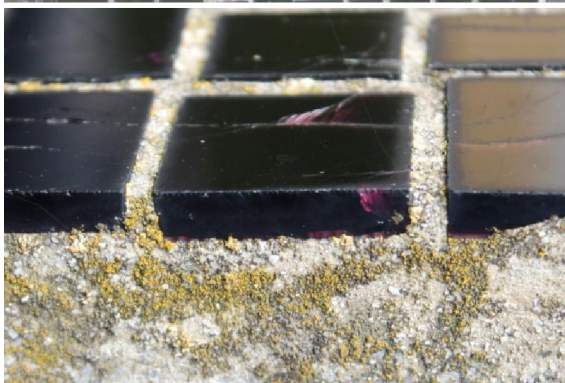
Mozaika je v celé své ploše vystavena působení okolního prostředí. Jako rizikový faktor pro životnost mozaiky lze do budoucna označit prasklinu, která prochází velkou částí náhrobku i mozaiky.

Na mozaice byla zaznamenána přítomnost pavučin a lišejníků.

- prasklina procházející velkou částí
náhrobku a mozaiky

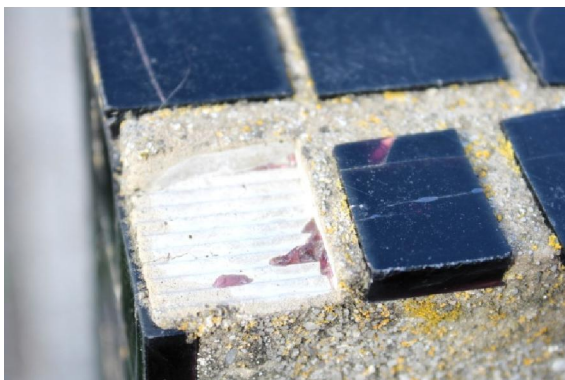


- na mozaice byly pozorovány
lišejníky



Ztráty materiálu v ploše

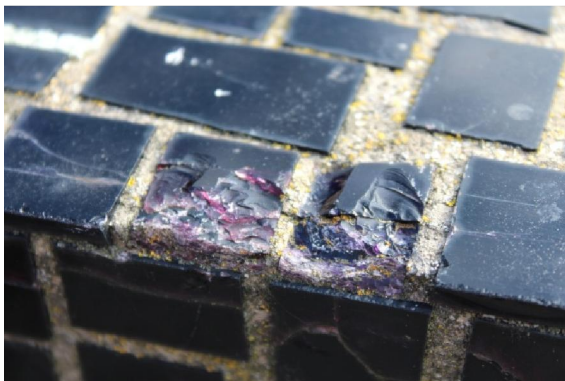
- minimální ztráty materiálu v ploše -
na celém náhrobku chyběla pouze
jedna mozaiková kostka



Použitý materiál - kostky a pojiva

Mozaika je sestavena z nařezaného plochého skla. Velikost kostek je přibližně 2,5 cm x 2,5 cm. Použité sklo je čiré, bez bublin či jiných nehomogenit. Na povrchu kostek nejsou známky korozního poškození (platí pro pohledovou stranu). Povrch kostek je znečištěn prachem. Místa jsou kostky mechanicky poškozené – poškrábané a otlučené. Pojivo mezi kostkami je světle šedé, s viditelnými zrny písku.

- mechanicky poškozené kostky
(otlučení)

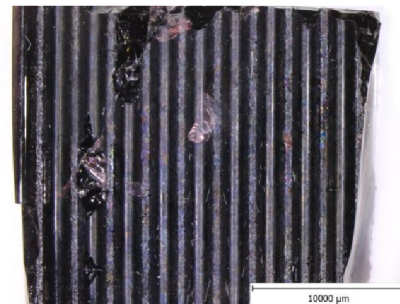
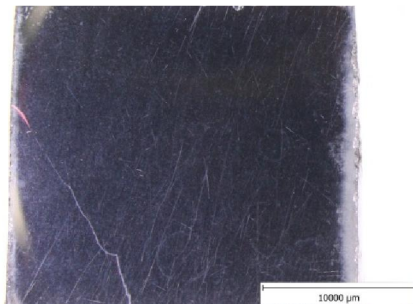


- mechanicky poškozené kostky
(poškrábání)



ANALYTICKÝ PRŮZKUM

Optická mikroskopie



POZNÁMKY

Přílohy
Literatura