



ZÁKLADNÍ IDENTIFIKACE

ID	ULK-CV002
Název/motiv mozaiky	Abstraktní motiv (Jitřenka?)
Autor	návrh ?, realizace ?
Datace	60.-70. léta 20. století
Místo	obchodní středisko Jitřenka, Jiráskova 4170, Chomutov
GPS souřadnice	50°28'12.688"N, 13°23'53.237"E
Rozměry mozaiky, umístění	výška 3,6 m, šířka 5,8 m Mozaika je instalována nad vchodem do budovy.
Výška umístění mozaiky nad zemí	3 m
Mozaika je směřována na (SS)	jihozápad

Popis okolí, statika budovy

Mozaika se nachází na městském sídlišti. V okolí se místy vyskytuje zeleň. Budova je v dobrém stavu, nevykazuje žádné výrazné praskliny. Pouze nad levým horním rohem mozaiky je viditelná oblast se ztrátou části stavebního materiálu. Mozaika však tímto není nijak ohrožena.

Poznámky

HUMANITNÍ PRŮZKUM MOZAIKY

Mozaika, u níž se nepodařilo určit autorství, vznikla nejspíše v 60. – 70. letech 20. století jako výzdoba nákupního střediska na sídlišti U Jitřenky v Chomutově. Je osazena na ležatě obdélném panelu v prvním patře budovy. Představuje abstraktní kompozici kombinující odstíny modré a červené v krystalických útvarech doplněných trojicí kruhů řazených ve středu kompozice.

CHARAKTERIZACE PROSTŘEDÍ A SAMOTNÉ MOZAIKY

**Působení okolního prostředí, míra
zakrytí mozaiky, biologické
poškození**

Mozaika je v celé své ploše vystavena působení okolního prostředí. Biologické poškození nebylo zaznamenáno.

- opadaná omítka u levého horního rohu mozaiky – mozaika není tímto nijak ohrožena



Ztráty materiálu v ploše

- z mozaiky je vypadáno velké množství jednotlivých skleněných kostek



Použitý materiál - kostky a pojiva

Mozaika je sestavena ze skleněných sintrovaných kostek o velikosti 2 cm x 2 cm a nařezaných skleněných kostek z plochého skla (velikost dílků cca 2 cm x 2 cm a 4 cm x 4 cm). Použité sklo je zakalené, bez bublin či jiných nehomogenit. Na povrchu kostek nejsou známky korozního poškození ani znečištění (platí pro pohledovou stranu). Pojivo mezi kostkami je světle šedé, spíše jemnozrnné.

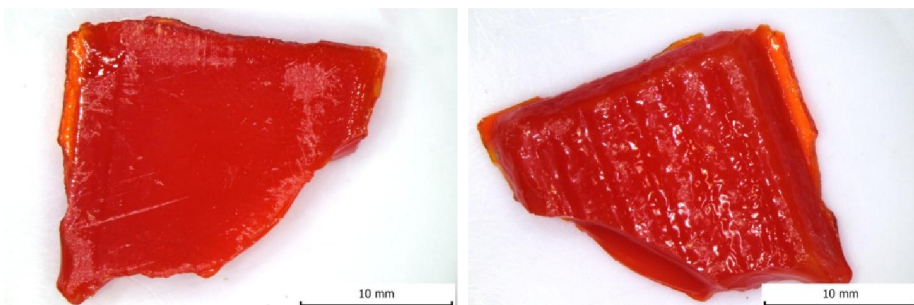
- kombinace sintrovaných skleněných kostek a kostek nařezaných z plochého skla



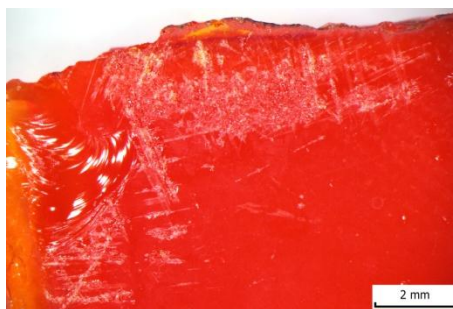
ANALYTICKÝ PRŮZKUM

Optická mikroskopie

- povrch sintrované mozaikové kostky



- detail poškrábaného povrchu



POZNÁMKY

Přílohy
Literatura