



## ZÁKLADNÍ IDENTIFIKACE

ID	ULK-LN003
Název/motiv mozaiky	Sloup pohádek
Autor	návrh Miroslav Hura, realizace Ústředí uměleckých řemesel
Datace	1973
Místo	MŠ U Jezu, U Jezu 2903, Žatec
GPS souřadnice	50°19'46.024"N, 13°32'6.927"E
Rozměry mozaiky, umístění	výška 2,8 m, šířka 1 m (krychle na sobě; délka hrany krychlí odspodu 0,6 m, 0,7 m, 0,5 m, 1m) výška 0,6 m, šířka 0,6 m (samostatná krychle) Mozaika je instalována na volně stojící dekorativní sloup tvořený z krychlí a na jedné samostatné krychli.
Výška umístění mozaiky nad zemí	0,4 m (krychle na sobě) cca 0,2 m (samostatně stojící krychle – posunuta ze svého podstavce)
Mozaika je směřována na (SS)	všemi směry
Popis okolí, statika budovy	Mozaika se nachází na městském sídlišti. V okolí se vyskytuje zeleň. Konstrukce nevykazuje výrazné praskliny a ztrátu stavebního materiálu.
Poznámky	

## HUMANITNÍ PRŮZKUM MOZAIKY

„Funkční plastika“ *Sloup pohádek* ozdobila v roce 1973 zahradu mateřské školy v Žatci. Tvoří ji dva betonové objekty – samostatně umístěná krychle a sloup složený ze čtyř nestejně velkých betonových krychlí. Oba objekty jsou na svislých plochách zdobeny mozaikami s pohádkovými motivy. Ve spodní části sloupu jsou to zvířata - labuť, jelen, kouchout, výše pohádkové postavy jako čert, černokněžník, vodník nebo víla, potom symboly ročních období s květinami a ve vrcholu další symbolické výjevy se sluncem, motýlem, rybami a ptáky. Autorem návrhu plastiky a mozaik je Miroslav Hura. Kompozice zhotovené ze štípaného smaltu realizovala dílna Ústředí uměleckých řemesel.

## CHARAKTERIZACE PROSTŘEDÍ A SAMOTNÉ MOZAIKY

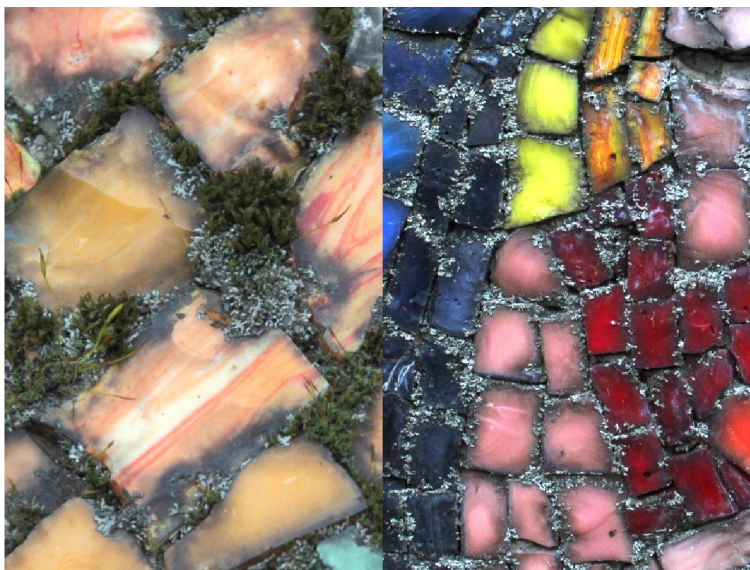
**Působení okolního prostředí, míra  
zakrytí mozaiky, biologické  
poškození**

- na mozaice roste mech a lišejníky

Mozaika je převážně v celé své ploše vystavena působení okolního prostředí. Pouze horní krychle je kryta plechovou stříškou.

Na mozaice byla zaznamenána přítomnost mechů a lišejníků.

Nelze vyloučit, že ztráta a poškození některých kostek je spojeno s vandalismem.



**Ztráty materiálu v ploše**

- jsou vypadané jednotlivé kostky (v  
řádu jednotek, převážně v dráze  
praskliny)



**Použitý materiál - kostky a pojiva**

Mozaika je sestavena ze štípaných skleněných kostek o přibližné velikosti 3 cm x 2 cm. Použité sklo je zakalené. Místo se vyskytují bubliny. Povrch kostek je znečištěný exhalacemi a prachem. Dále jsou na povrchu mozaiky usazeniny z výluhu z betonu. Některé kostky mají matný povrch. Pojivo mezi kostkami je šedé.

- detail silně znečištěného  
povrchu



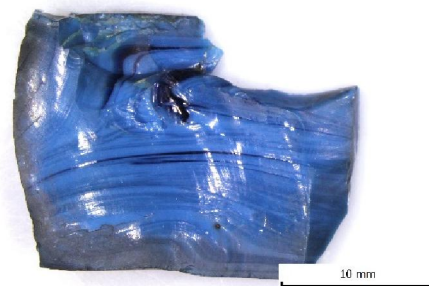
- usazeniny z výluhu z betonu



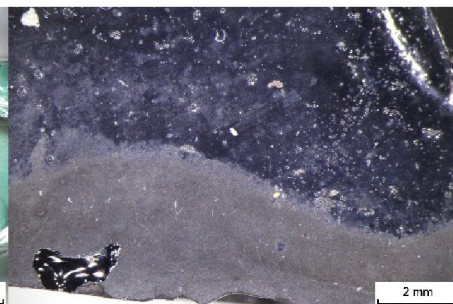
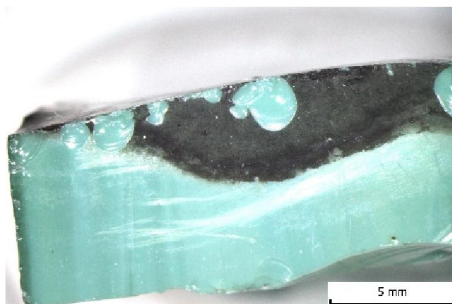
## ANALYTICKÝ PRŮZKUM

### Optická mikroskopie

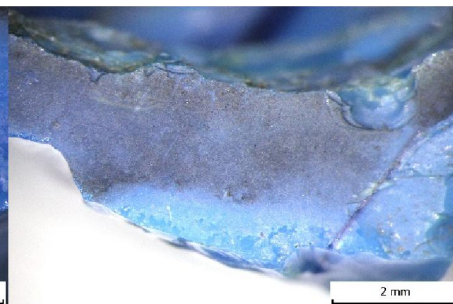
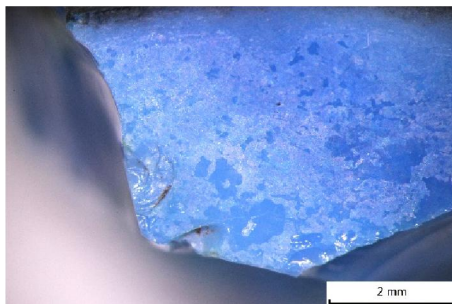
- povrch mozaikových kostek (okraje kostek znečištěny exhalacemi)



- detail znečištění mozaikových kostek exhalacemi



- detail iridiscentní vrstvy na povrchu skleněné kostky



## POZNÁMKY

Přílohy  
Literatura

*Spolupráce výtvarníka s architektem, přehled prací za rok 1973, Praha 1973, s. 67.*