



ZÁKLADNÍ IDENTIFIKACE

ID	ULK-LT005
Název/motiv mozaiky	Dekor fasády
Autor	návrh arch. František Pfister, realizace ?
Datace	1902-1903
Místo	pošta, Husovo náměstí č. p. 69, Roudnice nad Labem
GPS souřadnice	50°25'27.408"N, 14°15'31.885"E
Rozměry mozaiky, umístění	výška 3,5 m, šířka 9 m (cca) – mozaika na jižní straně výška 3 m, šířka 8,5 m (cca) – mozaika na západní straně Mozaiky jsou umístěny na fasádě mezi okny domu.
Výška umístění mozaiky nad zemí	cca 10 m
Mozaika je směřována na (SS)	jih, západ
Popis okolí, statika budovy	Mozaiky se nachází v centru města. Místo je omítka popraskaná a opadává, avšak mozaiky nejsou tímto ohroženy.
Poznámky	

HUMANITNÍ PRŮZKUM MOZAIKY

V letech 1902-1903 byla podle projektu architekta Františka Pfistra postavena v Roudnici budova Rolnické záložny podřípské. Bohatě zdobená neorenesanční fasáda čtyřpodlažního nárožního domu je vyzdobena plasticky vystupující bosáží a štukovými reliéfy v kombinaci s nástěnnými technikami. Ve větší míře se zde uplatnilo sgrafito, objevují se ale také mozaiky ze štípaných smaltových kostek.

Mozaika na dvou stranách fasády akcentuje střední pole s názvem peněžního ústavu. Na východ se obrací jednodušší dekorací, kde mozaika tvoří jen tyrkysově zelený podklad pro štukatury mezi okny a nad okny středu fasády. Dekorace průčelí obráceného na jih je složitější, stejná zelená pole zde doplňují zlaté rámečky zrcadel a iniciály podniku složené z písmen RZ.

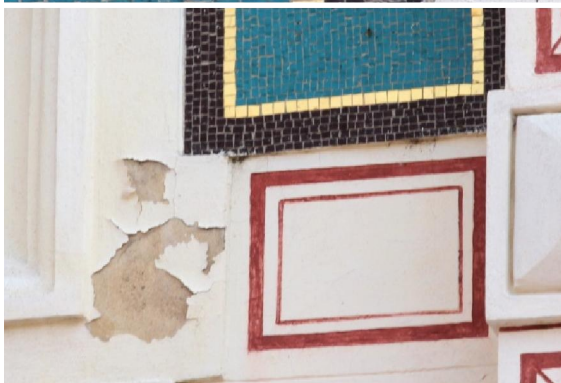
CHARAKTERIZACE PROSTŘEDÍ A SAMOTNÉ MOZAIKY

Působení okolního prostředí, míra zakrytí mozaiky, biologické poškození	Mozaiky jsou v celé své ploše vystaveny působení okolního prostředí. Biologické poškození nebylo zaznamenáno.
---	--

- popraskaná omítka v blízkosti mozaiky, mozaiky nejsou tímto přímo ohroženy



- opadaná omítka v blízkosti mozaiky

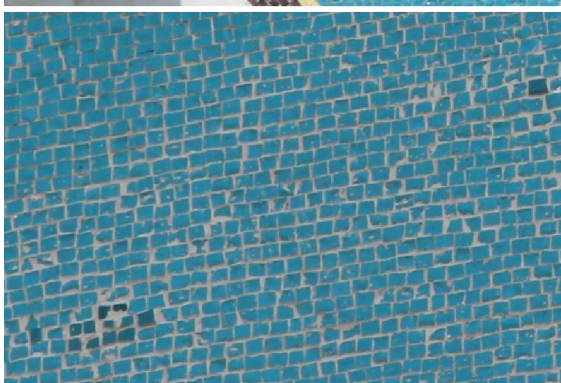


Ztráty materiálu v ploše

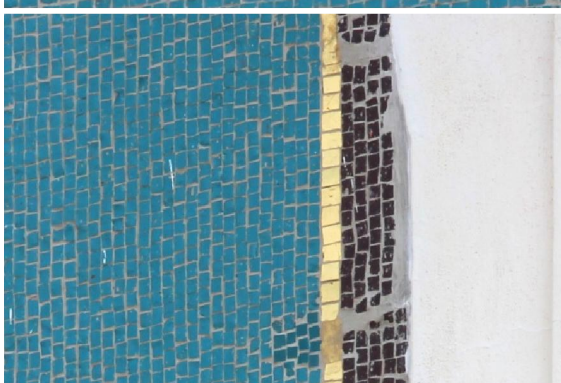
- místy jsou vypadané jednotlivé skleněné kostky



- v minulosti byla mozaika opravována – odlišný barevný odstín doplněných kostek



- v minulosti byla mozaika opravována – odlišný barevný odstín doplněných kostek; hnědé vypadané kostky byly nahrazeny pouhým vyplněním děr spárovací hmotou



Použitý materiál - kostky a pojiva

Mozaika je sestavena ze štípaných skleněných kostek o přibližné velikosti 1,5 cm x 1 cm. Použité sklo je zakalené, místy se vyskytují bubliny. Na povrchu kostek nejsou známky korozního poškození (platí pro pohledovou stranu). Povrch kostek je mírně znečištěný prachem a bílou nátěrovou barvou. Zastoupeny jsou kostky se zlatením. Pojivo mezi kostkami je světle šedé, jemnozrnné.

- mozaika je na několika místech znečištěna bílou nátěrovou barvou



ANALYTICKÝ PRŮZKUM

Optická mikroskopie

- nebyla provedena

POZNÁMKY

Přílohy
Literatura

Václav Čtyroký, Česká mozaika, *Sklářské rozhledy*, 1941, č. 18, s. 145-153.