



ZÁKLADNÍ IDENTIFIKACE

ID	ULK-MO008
Název/motiv mozaiky	Poutač vjezdu do města
Autor	návrh ?, realizace ?
Datace	1978
Místo	sloup u silnice při příjezdu do Litvínova směrem od Horního Jiřetína, vedle Podkrušnohorská 240, Litvínov - Chudeřín
GPS souřadnice	50°35'47.716"N, 13°35'32.332"E
Rozměry mozaiky, umístění	výška 4,5 m, šířka 1,3 m Mozaika je instalována z přední i zadní strany sloupu.
Výška umístění mozaiky nad zemí	2,6 m (cca – sloup stojí ve svahu)
Mozaika je směřována na (SS)	západ (čelní strana sloupu) a východ (zadní strana sloupu)
Popis okolí, statika budovy	Mozaika se nachází na kraji města u silnice s frekventovanou automobilovou dopravou. V okolí se vyskytuje zeleň. Sloup je v dobrém stavu. Kovové prvky doplňující mozaiku v její horní polovině jsou výrazně korozně poškozeny.
Poznámky	Další mozaiky se stejným motivem se nacházejí u silnice při příjezdu do Litvínova směrem od Mostu a při příjezdu do Litvínova směrem od Oseku.

HUMANITNÍ PRŮZKUM MOZAIKY

Poutač vjezdu do města na dvou válcových nohách je zdoben abstraktní mozaikou představující svíslé prolínající se barevné pásy. Mozaika je shodná na přední i zadní straně objektu. V Litvínově se zachovaly další dva obdobné a shodnou mozaikou pojedené sloupy.

CHARAKTERIZACE PROSTŘEDÍ A SAMOTNÉ MOZAIKY

Působení okolního prostředí, míra zakrytí mozaiky, biologické poškození

Mozaika je v celé své ploše vystavena působení okolního prostředí. Korodující kovové prvky v horní polovině sloupu mozaiku nepoškozují.
Biologické poškození nebylo zaznamenáno.

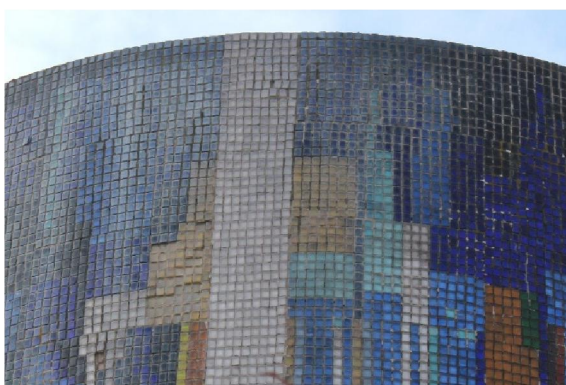
Ztráty materiálu v ploše
- mozaikové kostky jsou ve velké
míře vypadané po celé ploše
mozaiky



Použitý materiál - kostky a pojivo

Mozaika je sestavena ze skleněných prefabrikovaných kostek o velikosti 1,5 cm x 1,2 cm. Použité sklo je čiré, bez bublin či jiných nehomogenit. Povrch kostek je místy matný. U horního okraje mozaiky je patrné znečištění (pravděpodobně prach). Pojivo mezi kostkami je dvojí - šedé a světle hnědé (velmi tvrdé).

- znečištění kostek u horního okraje
sloupu



ANALYTICKÝ PRŮZKUM

Optická mikroskopie

- nebyla provedena

POZNÁMKY

Přílohy
Literatura