



ZÁKLADNÍ IDENTIFIKACE

ID	ULK-TP002
Název/motiv mozaiky	Holoubek
Autor	návrh Antonín Procházka, realizace Ústředí uměleckých řemesel
Datace	1976
Místo	MŠ Hlávková, Hlávková 1454, Teplice - Trnovany
GPS souřadnice	50°39'24.893"N, 13°50'31.461"E
Rozměry mozaiky, umístění	průměr 3,3 m Mozaika je instalována na zdi vedle vchodu do školky.
Výška umístění mozaiky nad zemí	3 m
Mozaika je směřována na (SS)	severozápad
Popis okolí, statika budovy	Mozaika se nachází na městském sídlišti. V okolí se vyskytuje zeleň v parkové úpravě. Budova, na které je mozaika umístěna, byla v době dokumentace v rekonstrukci.
Poznámky	Stěny budovy byly zateplovány, avšak mozaika byla ponechána na svém původním místě a tepelná izolace byla osazena kolem mozaikového obrazu.

HUMANITNÍ PRŮZKUM MOZAIKY

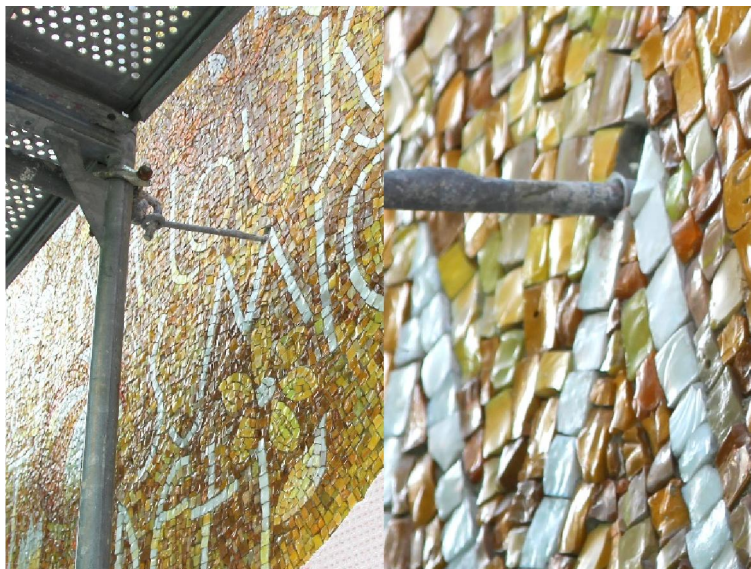
Na středovém rízalitu fasády Mateřské školy je ve vpadlém kruhovém poli (mezi polystyrenovými panely zateplení) zasazena mozaika zhotovená v roce 1976 podle návrhu Antonína Procházky. Realizace kompozice *Holoubek* se ujala mozaikářská dílna Ústředí uměleckých řemesel. Na pozadí v okrových a hnědých barvách je v centru medailonu zobrazen holub, kterého obklopuje text básně a květinový dekor, doplňuje ho signatura AP.

CHARAKTERIZACE PROSTŘEDÍ A SAMOTNÉ MOZAIKY

Působení okolního prostředí, míra zakrytí mozaiky, biologické poškození	Mozaika je v celé své ploše vystavena působení okolního prostředí. Biologické poškození nebylo zaznamenáno.
-------------------------------------------------------------------------	-------------------------------------------------------------------------------------------------------------

Ztráty materiálu v ploše

- během rekonstrukce budovy bylo lešení připevněno ke zdi školky i v oblasti mozaiky – pohled na skobu zavrtanou do plochy mozaiky (v tomto místě chybí skleněné kostky)
- ztrátu dalších kostek nebylo možné dokumentovat kvůli lešení, které zakrývá mozaiku



Použitý materiál - kostky a pojivo

Mozaika je sestavena ze štípaných skleněných kostek o přibližné velikosti 3 cm x 2 cm. Použité sklo je zakalené. Místy se vyskytují bubliny. Povrch mozaiky nebylo možné kvůli probíhajícím stavebním pracím hodnotit.

Pojivo mezi kostkami je šedé, s viditelnými zrnky písku.

- místy jsou na povrchu kostek bubliny



ANALYTICKÝ PRŮZKUM

Optická mikroskopie

- nebyla provedena

POZNÁMKY

Přílohy
Literatura