



ZÁKLADNÍ IDENTIFIKACE

ID	VYS-JI002
Název/motiv mozaiky	Ježíš Kristus nesoucí kříž
Autor	návrh ?, realizace ?
Datace	?
Místo	kostel sv. Máří Magdalény, Růžena
GPS souřadnice	49°16'20.224"N, 15°25'47.780"E
Rozměry mozaiky, umístění	výška 1,2 m, šířka 0,95 m Mozaika je instalována nad jižním vchodem do kostela.
Výška umístění mozaiky nad zemí	2,2 m
Mozaika je směřována na (SS)	jih
Popis okolí, statika budovy	Mozaika se nachází na hřbitovním kostele, v zástavbě malé obce. V okolí se hojně vyskytuje zeleň. Budova nevykazuje výraznější praskliny ani ztrátu stavebního materiálu.
Poznámky	

HUMANITNÍ PRŮZKUM MOZAIKY

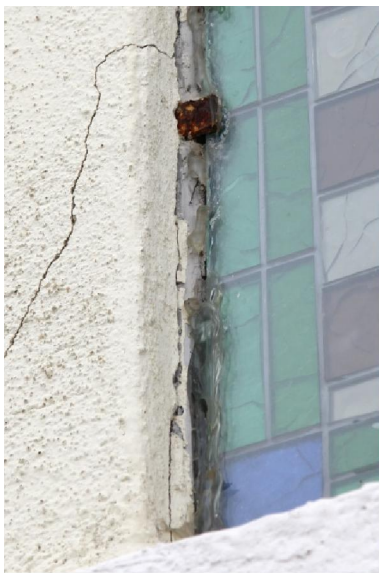
Skleněná mozaika je umístěná ve štítu předsíně kostela sv. Máří Magdalény v Růžené. Zasazena je v ploše fasády v mírně vpadlém stojatě obdélném poli a chráněna z vnější strany plochým tabulovým sklem. Kompozice je zasazena v zeleném rámečku. Na pozadí je využito tři barevných pásů – v horní třetině jsou pouze zlatavé kostky, ve středu jsou šachovnicově kombinované s transparentními a na spodním okraji tvoří šachovnicový rastr s transparentními kostkami olivově zelené. Polopostava korunovaného Krista v plášti s bohatou bordurou nese na levém rameni kříž a pravou zdviženou rukou žehná. Scéna je vytvořena z vitrážového skla a doplněna malbou na skle (především v oblasti obličeje a koruny).

CHARAKTERIZACE PROSTŘEDÍ A SAMOTNÉ MOZAIKY

Působení okolního prostředí, míra zakrytí mozaiky, biologické poškození

Mozaika je chráněna skleněnou tabulí, kterou je překryta v celé své ploše. Jako rizikový faktor lze označit prasklinu po obvodu mozaikového obrazu, praskliny v blízkosti mozaiky a korodující kovové skoby, které přidrží skleněnou krycí tabuli.
Biologické poškození nebylo zaznamenáno.

- po obvodu mozaiky je patrná prasklina; kovová skoba přidržující skleněnou tabuli je značně zkorodovaná



- nad mozaikou se nachází prasklina v omítce, zasahuje do její bezprostřední blízkosti



- skleněná krycí tabule je po obvodu utěsněna pravděpodobně silikonovým tmelem



Ztráty materiálu v ploše
- nebyly zaznamenány

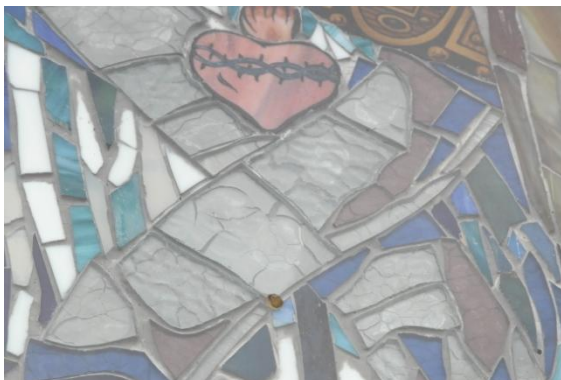


Použitý materiál - kostky a pojiva

Mozaika je sestavena z řezaného vitražového skla. Mozaikové kostky jsou různých velikostí. Použité sklo je zakalené i čiré, bez viditelných bublin. Některá skla jsou doplněna malbou (např. hlava, ruka, koruna). Na povrchu kostek nejsou známky korozního poškození ani znečištění (platí pro pohledovou stranu).

Pojivo mezi kostkami je šedé, jemnozrné. Pod průhlednými skleněnými díly mozaiky je patrné, že je pojivo v ploše popraskané.

- pojivo je pod mozaikovými díly
popraskané - patrně pod průhlednými
skleněnými segmenty



ANALYTICKÝ PRŮZKUM

Optická mikroskopie

- nebyla provedena

POZNÁMKY

Přílohy
Literatura