



ZÁKLADNÍ IDENTIFIKACE

ID	ZLK-KM001
Název/motiv mozaiky	Panna Marie Hostýnská
Autor	návrh a realizace Vitrail Servis
Datace	2000
Místo	kaple sv. Floriána, vedle Horní Lapač 21, Horní Lapač
GPS souřadnice	49°18'3.925"N, 17°36'59.060"E
Rozměry mozaiky, umístění	průměr 0,8 m Mozaika je instalována nad vchodem do kaple.
Výška umístění mozaiky nad zemí	4 m
Mozaika je směřována na (SS)	severozápad
Popis okolí, statika budovy	Mozaika se nachází v malé obci. V okolí se hojně vyskytuje zeleň. Kaple, na které se mozaika nachází, nevykazuje žádnou ztrátu materiálu. Pouze po obvodu mozaiky je místy popraskaná omítka. Toto mozaiku nijak neohrožuje.
Poznámky	

HUMANITNÍ PRŮZKUM MOZAIKY

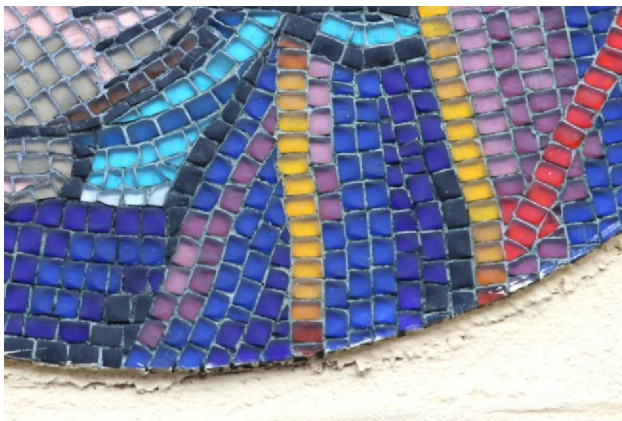
Drobná architektura kaple sv. Floriána z roku 1908 na návsi Horního Lapače byla v roce 2000 doplněna kruhovou mozaikou s motivem Panny Marie Hostýnské, realizovanou firmou Vitrail Servis. Medailon je zasazen v ploše mírně zahlobené polokruhově zaklenuté niky průčelí ve štítu nad hlavním vstupem. Mozaika představuje poprsí Panny Marie držící v náruči Ježíška, který levou rukou svírá svazek blesků. Úcta k Boží matce z nedalekého poutního místa Hostýna se ve vesnici projevila už v roce 1946 výstavbou kamenné kopie její sochy.

CHARAKTERIZACE PROSTŘEDÍ A SAMOTNÉ MOZAIKY

Působení okolního prostředí, míra zakrytí mozaiky, biologické poškození

Mozaika je vystavena působení okolního prostředí. Pouze shora je mírně chráněna výklenkem ve štítu kaple (cca 10 cm).
Biologické poškození nebylo zaznamenáno.

- detail popraskané omítky po
obvodu mozaiky



Ztráty materiálu v ploše
- nebyly zaznamenány



Použitý materiál - kostky a pojiva

Mozaika je sestavena z prefabrikovaných skleněných kostek o velikosti 1,2 cm x 1,5 cm. Použité sklo je převážně čiré, bez většího počtu bublin či jiných nehomogenit. Na povrchu kostek nejsou známky korozního poškození ani znečištění (platí pro pohledovou stranu).

Mozaika byla provedena následující technikou – skleněné kostky byly nalepeny na hliníkové pláty a dodatečně dospárovány.

Pojivo mezi kostkami je světle šedé, spíše jemnozrné.

ANALYTICKÝ PRŮZKUM

Optická mikroskopie

- nebyla provedena

POZNÁMKY

Přílohy
Literatura