



ZÁKLADNÍ IDENTIFIKACE

ID	ZLK-KM005
Název/motiv mozaiky	XIII. zastavení křížové cesty - Pietá
Autor	návrh Joža Úprka, realizace B. Škarda Brno
Datace	1905
Místo	Areál křížové cesty u kostela Panny Marie na Hostýně
GPS souřadnice	49°22'45.643"N, 17°42'6.200"E
Rozměry mozaiky, umístění	výška 2 m, šířka 2,7 m (mozaika s Pietou) výška 1,5 m, šířka 0,8 m (postranní mozaiky s postavami) Mozaika je instalována na stěně drobného přístřešku.
Výška umístění mozaiky nad zemí	cca 1 m
Mozaika je směřována na (SS)	jihozápad
Popis okolí, statika budovy	Mozaika se nachází na okraji lesa. Drobná stavba je v dobrém stavu, nevykazuje žádné výrazné praskliny ani ztrátu stavebního materiálu.
Poznámky	

HUMANITNÍ PRŮZKUM MOZAIKY

Mozaiky vytvářející kompozici Piety jsou zasazeny ve třech nikách na zadní, z kamene vybudované, stěně XIII. zastavení křížové cesty. Jsou kryty dřevěnou architekturou pavilonu navrženého Dušanem Jurkovičem. Autorem návrhu je Joža Úprka. XIII. zastavení bylo realizováno jako první z celého cyklu křížové cesty na Hostýně v roce 1905. V technice mozaiky z řezaného a domalovaného vitrážového skla scénu zhotovila firma B. Škarda z Brna.

Střední široká nika zaklenutá segmentovým obloukem nese scénu piety – Panna Marie sedí u paty kříže a v náruči drží mrtvé tělo Ježíše Krista, které ostentativně ukazuje divákovi. Společnost jí tvoří další klečící postavy – např. sv. Jan Evangelista a Máří Magdaléna. Figurální stafáž v zadním plánu doplňují dva muži odnášející žebřík. Na spodním okraji výjevu je umístěn nápis JEŽIŠ NA KLÍN SVÉ MILÉ MATKY POLOŽEN, který rámuje drobné nápisové destičky s texty RENOVACI A ZNOVU USAZENÍ OBRAZU PROVEDLA (vlevo) FIRMA JAN ŘÍHA, BRNO, 1929. (vpravo). Hlavní motiv doprovázejí po stranách dvě nižší segmentem zaklenuté niky, ve kterých jsou zasazeny mozaiky stojícího vojáka v římské zbroji (vlevo) a starce nesoucího nádobu (vpravo).

Bohužel velmi záhy po svém vzniku byly scény poškozeny zatékáním vody a zimními mrazy a popraskaly, stejně jako další dvě zastavení, které byla provedena firmou Škarda v totožném materiálu. Matice svatohostýnská poté od objednávek dalších skleněných mozaik upustila a nechala realizovat keramické mozaiky dle nových návrhů Jano Koehlera. Z Úprkových kompozic byly dvě převezeny na Velehrad a jediná Pietá zůstala na svém místě v Jurkovičově architektuře XIII. zastavení. V roce 1929 ji restauroval bývalý zaměstnanec Škardova podniku Jan Říha z Brna.

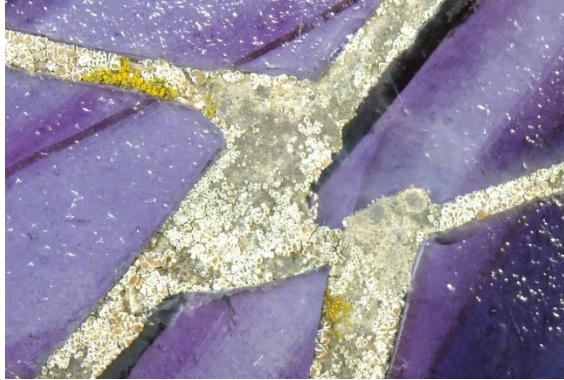
CHARAKTERIZACE PROSTŘEDÍ A SAMOTNÉ MOZAIKY

Působení okolního prostředí, míra zakrytí mozaiky, biologické poškození

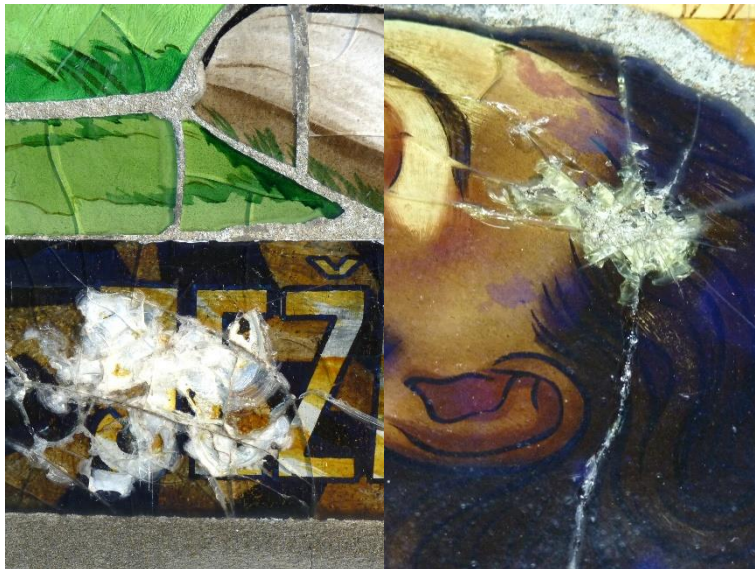
- lišejníky na povrchu mozaiky

Mozaika je v celé své ploše chráněna dřevěnou stříškou stavby.
Na mozaice byla pozorována přítomnost lišejníků.

Nelze vyloučit, že ztráta a poškození některých dílků mozaiky je spojeno s vandalismem.



- poškození mozaiky způsobeno
pravděpodobně vandaly



Ztráty materiálu v ploše

- na mozaice byly zaznamenány
ztráty částí i celých skleněných dílků

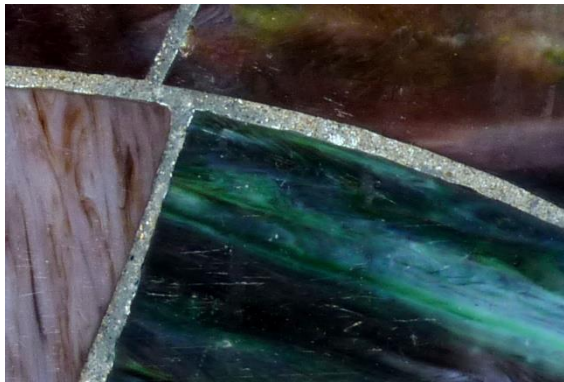


Použitý materiál - kostky a pojiva

Mozaika je sestavena z nazezaného plochého skla. Dílky mozaiky mají různé velikosti (jednotky až desítky cm). Použité sklo je zakalené i čiré, bez bublin či jiných nehomogenit. Na povrchu skel nejsou známky korozního poškození ani znečištění (platí pro pohledovou stranu). Některá skla jsou poškrábaná a popraskaná. Zastoupeny jsou dílky opatřené malbou.

Pojivo mezi kostkami je světle šedé, spíše jemnozrné.

- mechanické škrábance na povrchu
skla



- popraskané skleněné dílky



- detail mozaikového skla opatřeného
malbou



- pojivo mezi skly je světle šedé,
spíše jemnozrnné



ANALYTICKÝ PRŮZKUM

Optická mikroskopie

- nebyla realizována

POZNÁMKY

Přílohy Literatura

Aleš Filip, *Secesní chrámy na Moravě a ve Slezsku: sakrální výtvarné umění kolem roku 1900*, Brno 2004, s. 104.

Dana Bořutová, *Architekt Dušan Samuel Jurkovič*, Bratislav 2009, s. 100-103.

Igor Forgaš - Joanna Nowak - Dana Rohanová, *Ambice nad možnostmi aneb podivný příběh mozaiky ze Žabovřesk, Fórum pro konzervátory – restaurátory*, 2011, s. 55-60.

http://www.hostyn.cz/hostyn_old/hist_kriz_cesta.htm