



## ZÁKLADNÍ IDENTIFIKACE

ID	ZLK-VS003
Název/motiv mozaiky	Elektronika
Autor	návrh Luděk Majer, realizace Ústředí uměleckých řemesel
Datace	1986-1987
Místo	administrativní budova, 1. máje 2636, Rožnov pod Radhoštěm
GPS souřadnice	49°27'44.874"N, 18°7'40.939"E
Rozměry mozaiky, umístění	výška 2,4 m, šířka 4,6 m (cca) Mozaika je instalována nad vchodem do budovy.
Výška umístění mozaiky nad zemí	cca 7 m
Mozaika je směřována na (SS)	východ
Popis okolí, statika budovy	Mozaika se nachází v průmyslové části města. Dům, na kterém se mozaika nachází, nevykazuje výraznější ztrátu materiálu ani praskliny.
Poznámky	

## HUMANITNÍ PRŮZKUM MOZAIKY

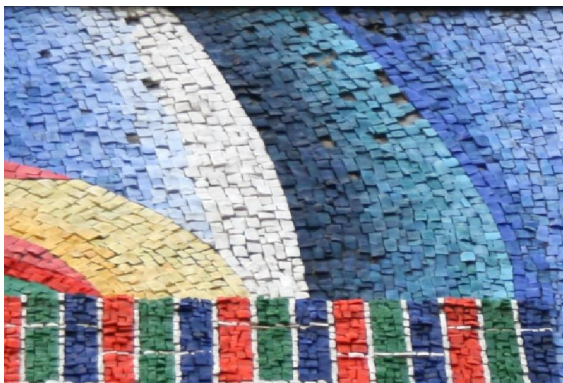
Skleněná mozaika je osazena na fasádě administrativní budovy bývalého podniku Tesla v ulici 1. máje, na průčelí obráceném k východu. Je zakomponována do pásu oken ve třetím podlaží na ose hlavního vstupu do budovy. Samostatně připevněný ležatě obdélný panel je do průčelí kotven pomocí železné konstrukce. Panel má železný rám překrytý na pohledové straně hliníkovým rámečkem. Abstraktní motiv je zasazen na strukturovaném pozadí v tónech modré. Kontrastuje s ním kombinací červené, zelené, žluté a tmavě modré a zároveň tím, že nad pozadí částečně plasticky vystupuje. Představuje slunce a vlny vedoucí do obdélného pole, snad představujícího tranzistor. V pravém dolním rohu je mozaika signovaná: L. MAJER.

## CHARAKTERIZACE PROSTŘEDÍ A SAMOTNÉ MOZAIKY

Působení okolního prostředí, míra zakrytí mozaiky, biologické poškození	Mozaika je v celé své ploše vystavena působení okolního prostředí. Panel s mozaikou je předsunutý vůči budově. Biologické poškození nebylo zaznamenáno.
---	--

### Ztráty materiálu v ploše

- místy chybí jednotlivé mozaikové kostky



### Použitý materiál - kostky a pojivo

Mozaika je sestavena ze štípaných skleněných kostek o velikosti cca 3 cm x 2 cm. Použité sklo je zakalené. Velice ojediněle se vyskytují bubliny. Ve spodní části mozaikového panelu je patrné znečištění povrchu kostek. Na povrchu není patrné korozní poškození (platí pro pohledovou stranu).

Pojivo mezi kostkami je šedé.

- znečištěný povrch kostek u  
spodního okraje mozaiky



### ANALYTICKÝ PRŮZKUM

Optická mikroskopie

- nebyla provedena

### POZNÁMKY

Přílohy  
Literatura